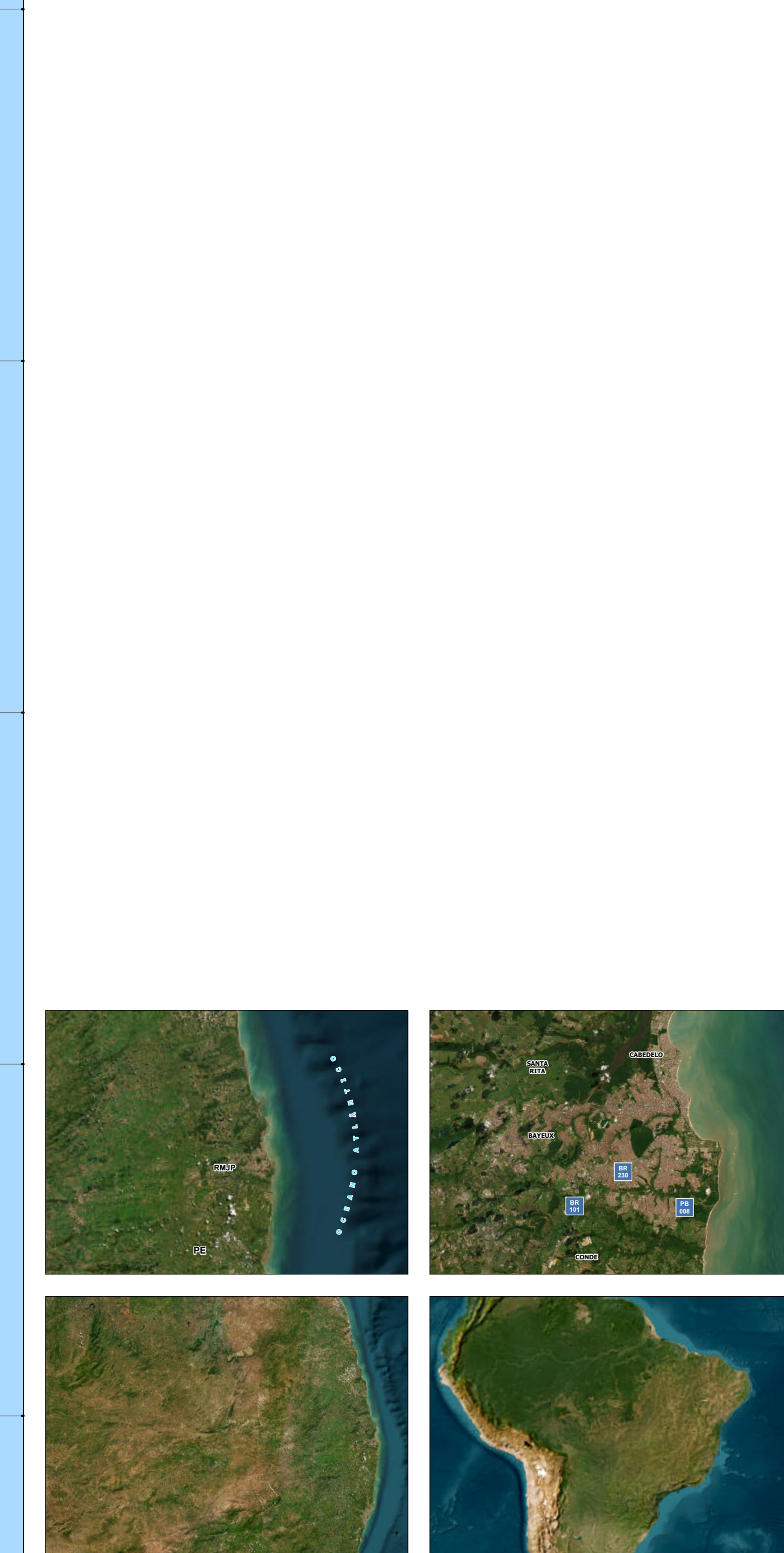
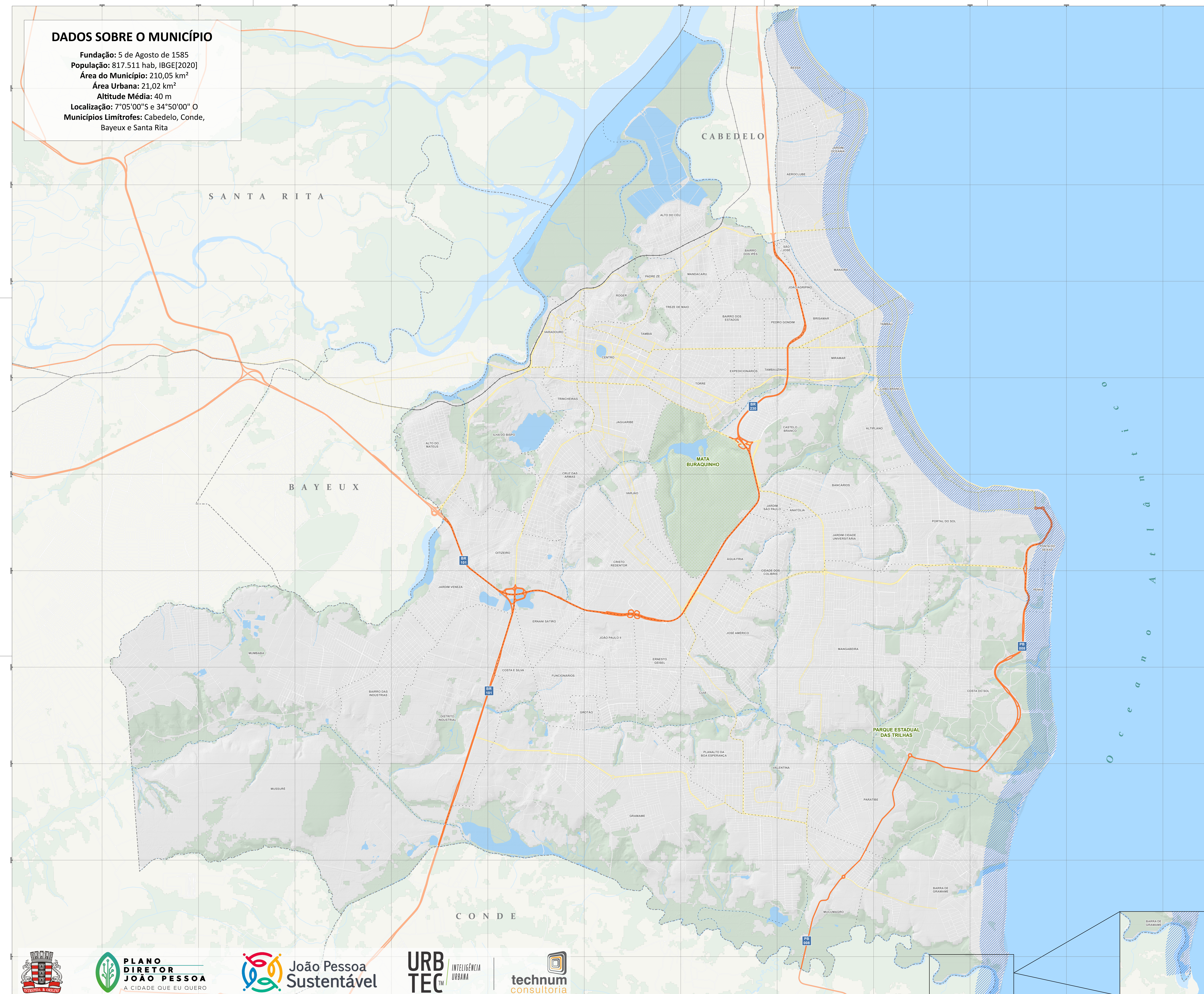


DADOS SOBRE O MUNICÍPIO

Fundação: 5 de Agosto de 1585
População: 817.511 hab, IBGE[2020]
Área do Município: 210,05 km²
Área Urbana: 21,02 km²
Altitude Média: 40 m
Localização: 7°05'00"S e 34°50'00" O
Municípios Limítrofes: Cabedelo, Conde, Bayeux e Santa Rita

CONVENÇÕES CARTOGRÁFICAS

- Ferrovias
- Hidrografia
- Limites de Bairros
- Limites Municipais
- Rodovias
- Vias Principais
- Vias
- Massas D'água
- Mata Buraquinho
- Parque Estadual das Trilhas
- Formações Vegetacionais
- Faixa 500m



REFERÊNCIAS:
ELABORAÇÃO: CONSÓRCIO JOÃO PESSOA SUSTENTÁVEL
CONTRATANTE: PREFEITURA MUNICIPAL DE JOÃO PESSOA
SISTEMA DE COORDENADAS: PROJETADAS
SISTEMA DE PROJEÇÃO: UTM - UNIVERSAL TRANSVERSA DE MERCATOR | DATUM HORIZONTAL SIRGAS 2000 | F255
FONTES: PMJP [2022]
PMJP [2022]
IBGE [2010,2021]
MAPBIOMAS [2020]
DATA: março de 2026
ESCALA: 1:25.000
ESCALA GRÁFICA:
0 0,5 1 2 km

FAIXA DE 500M DA ORLA MARÍTIMA
ANEXO II
MUNICÍPIO DE JOÃO PESSOA

